



SCHWAMMREGION Allianz B303+

Wasser speichern - Zukunft sichern



Gefördert durch

Bayerisches Staatsministerium für
Ernährung, Landwirtschaft, Forsten und Tourismus



Ländliche
Entwicklung
in Bayern



Dieses Projekt wird mit Mitteln des Bundes und des Freistaates Bayern aus der Gemeinschaftsaufgabe Verbesserung der Agrarstruktur und des Küstenschutzes gefördert.

Landschaft unter Druck

Regen fällt zunehmend intensiver und in kürzerer Zeit. Gleichzeitig werden Perioden ohne Niederschläge länger. Das bringt unsere Landschaft an ihre Grenzen.

Schäden durch Dürre & Flut

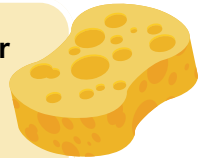
Ernteeinbußen, Bodenabtrag und Schädlinge in Land- & Forstwirtschaft. Im Siedlungsbereich überflutete Keller und Schäden an Infrastruktur. Grundwasserstände sinken. Tendenz der Schäden steigend.

**Die Schwammregion
Allianz B303+:**
eine von zehn in ganz
Bayern

Die Lösung: Eine Landschaft, die Wasser aufnimmt wie ein Schwamm.

Unsere Ziele:

- Sturzfluten verzögern & abschwächen
- Mehr Wasser im Boden speichern
- Boden vor starker Erosion schützen



Das Potential: in der Fläche!

Mit Kommunen
**maßgeschneiderte Lösungen
entwickeln**

Engagierte Akteure
vernetzen und unterstützen

Kooperation von Kommunen,
Behörden und anderen Akteuren

Mitmach-Prozesse fördern



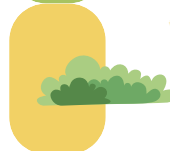
Siedlungsbereich

Entsiegelung, Gründächer,
Zisternen



Land- & Forstwirtschaft

wasserspeichernde/
-rückhaltende
Bewirtschaftungsweisen



Landschaftsstruktur

begrünte Abflussmulden,
Anhebung von Wegen,
wasserbremsende Strukturen

Haben Sie Ideen oder Fragen zur Schwammregion?

Allianz B303+ e.V.

Telefon: 09562 4006 149

E-Mail: felix.mann@allianz-b303plus.de

www.allianz-b303plus.de